



homelib.fr

LA MAISON EN BOIS BBC POUR LES AUTO CONSTRUCTEURS

notre idée :
une maison en toute liberté
le choix du bois
devenir auto constructeur

le concept homelib :
le bois massif
la performance énergétique
nos prix

la construction :
les matériaux Homelib
le montage
nos formules

[nous contacter](#)

[nos références](#)



homelib.fr

LA MAISON EN BOIS BBC POUR LES AUTO CONSTRUCTEURS



notre idée...

Une maison en toute liberté !

En créant Homelib, nous avons imaginé un système constructif inédit en bois massif spécifiquement conçu pour l'auto construction.

Nos matériaux permettent un assemblage fiable et rapide d'une maison à très haute performance énergétique, à un prix particulièrement attractif.

Grâce au concept Homelib, vous avez désormais la possibilité de devenir l'acteur principal de votre plus beau projet : construire votre maison...

Depuis 2011, plusieurs dizaines de maisons ont été construites avec le concept homelib. Dessinée par un architecte ou par nos clients eux-mêmes, chaque maison est unique et adaptée à son environnement.



tel : 09 51 91 01 09

homelib.fr

LA MAISON EN BOIS BBC POUR LES AUTO CONSTRUCTEURS



notre idée...

Le choix du bois

Bien sûr, le choix du bois s'impose pour des raisons écologiques et environnementales, tout autant que pour ses performances énergétiques, Pour son bilan carbone et pour sa capacité de recyclage également...

Matériau noble, nous l'avons également choisi pour la santé et qualité de vie des usagers, son confort acoustique, visuel, son isolation...Sa résistance aux conditions extrêmes et aux tremblements de terre.

L'utilisation de bois certifiés (PEFC, FSC) contribue à lutter contre la déforestation tropicale et à favoriser une économie solidaire.

Le choix du bois, c'est contribuer à laisser une planète viable aux générations futures.



tel : 09 51 91 01 09



notre idée...

Devenir auto constructeur !

Au-delà de l'économie d'environ 30 à 40 % du coût total d'une maison, bâtir soi-même sa maison n'est pas qu'un rêve, ni un désir de tout contrôler... Quelle satisfaction, quelle fierté de voir, jour après jour, sa maison se dresser, fruit de son propre travail.

Symboliquement, l'acte d'auto construction est fort, l'utilisation du bois portant en lui sa propre légitimité.

Depuis 2011, de nombreux auto-constructeurs se sont lancés dans l'aventure homelib avec succès, faisant de nous la référence en France dans le domaine de l'auto-construction.





le concept homelib...

Le bois massif...

Reposant sur un concept largement répandu en Allemagne, la construction d'une maison en panneaux de bois massif présente de nombreux avantages : isolation par l'extérieur limitant les ponts thermiques, étanchéité à l'air naturellement efficace, excellente acoustique, régulation hygrométrique.

C'est aussi le gage d'une résistance structurelle et une durabilité bien supérieure à l'ossature bois classique.

Enfin, les murs en bois à l'intérieur de la maison garantissent une meilleure inertie thermique et permettent une grande variété de finitions rapides et faciles à mettre en oeuvre.



tel : 09 51 91 01 09



le concept homelib...

La performance énergétique...

Dès sa création, le concept Homelib a été pensé selon les standards des labels BBC et PassivHaus.

La première maison prototype avec le concept homelib a été montée dans la Drôme en 2010. Elle a été lauréate du concours national d'architecture des Lauriers de la construction 2012, dans la catégorie Maison passive très basse consommation.

Notre système inédit d'intégration des menuiseries dans les panneaux de bois massifs, associé à des vitrages performants permet à nos clients d'envisager des constructions passives avec sérénité.



tel : 09 51 91 01 09



le concept homelib...

Nos prix...

Depuis la création de notre concept, notre objectif est de permettre au plus grand nombre d'accéder à la qualité des matériaux et à la performance énergétique.

Associé à une isolation écologique et à des menuiseries de haute qualité, le choix du bois massif pour la structure positionne la concept homelib sur le haut de gamme des maisons en bois.

Grâce à l'économie réalisée sur les coûts de montage, et à nos approvisionnements en «circuit court», l'auto-constructeur peut s'offrir une maison saine à haute performance au prix d'une maison «standard».



homelib.fr

LA MAISON EN BOIS BBC POUR LES AUTO CONSTRUCTEURS



la construction...

Les matériaux Homelib

Les matériaux proposés par Homelib sont soigneusement sélectionnés selon des critères de qualité et de simplicité de mise en œuvre. Ils proviennent exclusivement d'Europe de l'Ouest.

Notre domaine d'excellence concerne la structure en bois lamellé collé (planchers, murs porteurs, charpentes), les menuiseries intégrées (double ou triple vitrage), et l'isolation par panneaux de fibre de bois rigide.

La mise en œuvre d'une maison avec nos matériaux vous assurera une étanchéité à l'air et une isolation aux standards BBC (RT 2012), voire passif.



tel : 09 51 91 01 09



la construction...

Le montage...

Le concept élaboré par Homelib est d'une très grande simplicité à mettre en oeuvre.

Nous avons privilégié la facilité d'assemblage afin de rendre les opérations ludiques et sans risque.

Cette idée de facilité est la base même de toute la conception Homelib.

Chevronné ou néophyte, l'auto constructeur se surprendra à réaliser une opération spectaculaire, avec peu de technique et d'outillage.



tel : 09 51 91 01 09

homelib.fr

LA MAISON EN BOIS BBC POUR LES AUTO CONSTRUCTEURS



la construction...

Nos formules

La formule "auto-construction" : les composants sont usinés (taillage numérique au mm) en fonction des plans de votre maison, puis livrés sur site par nos soins, au rythme demandé par l'auto-constructeur.

La formule "montage" : une entreprise de montage partenaire d'Homelib exécute le montage de la maison, généralement limité au gros oeuvre, hors d'eau-hors d'air.

Des formules de montage partiel ou d'assistance renforcée peuvent également être proposées.



tel : 09 51 91 01 09



nous contacter...

Qui sommes nous ?

HOMELIB, c'est l'aventure de deux amis animés par l'envie de partager leur expérience de l'auto construction.

Choisir sa maison n'est pas aisé...Bâtir sa maison en bois en auto-construction est une entreprise ambitieuse. Nous vous proposons de vous accompagner dans votre projet pour vous permettre de réussir cette aventure formidable.

N'hésitez pas à venir nous rencontrer dans une maison prototype bâtie suivant le concept homelib, ou à nous contacter pour nous faire part de votre projet !

infos@homelib.fr

Adresse siège : **HOMELIB** - 1 rue Marc Seguin - 26 300 ALIXAN - infos@homelib.fr

> contact Nord de la France : **Jean Michel Pinon** : **09 51 91 01 09** ou **06 10 17 50 78**

> contact Sud de la France : **Iohann Leblanc** : **04 69 30 49 42** ou **06 62 20 05 31**



Références (France)

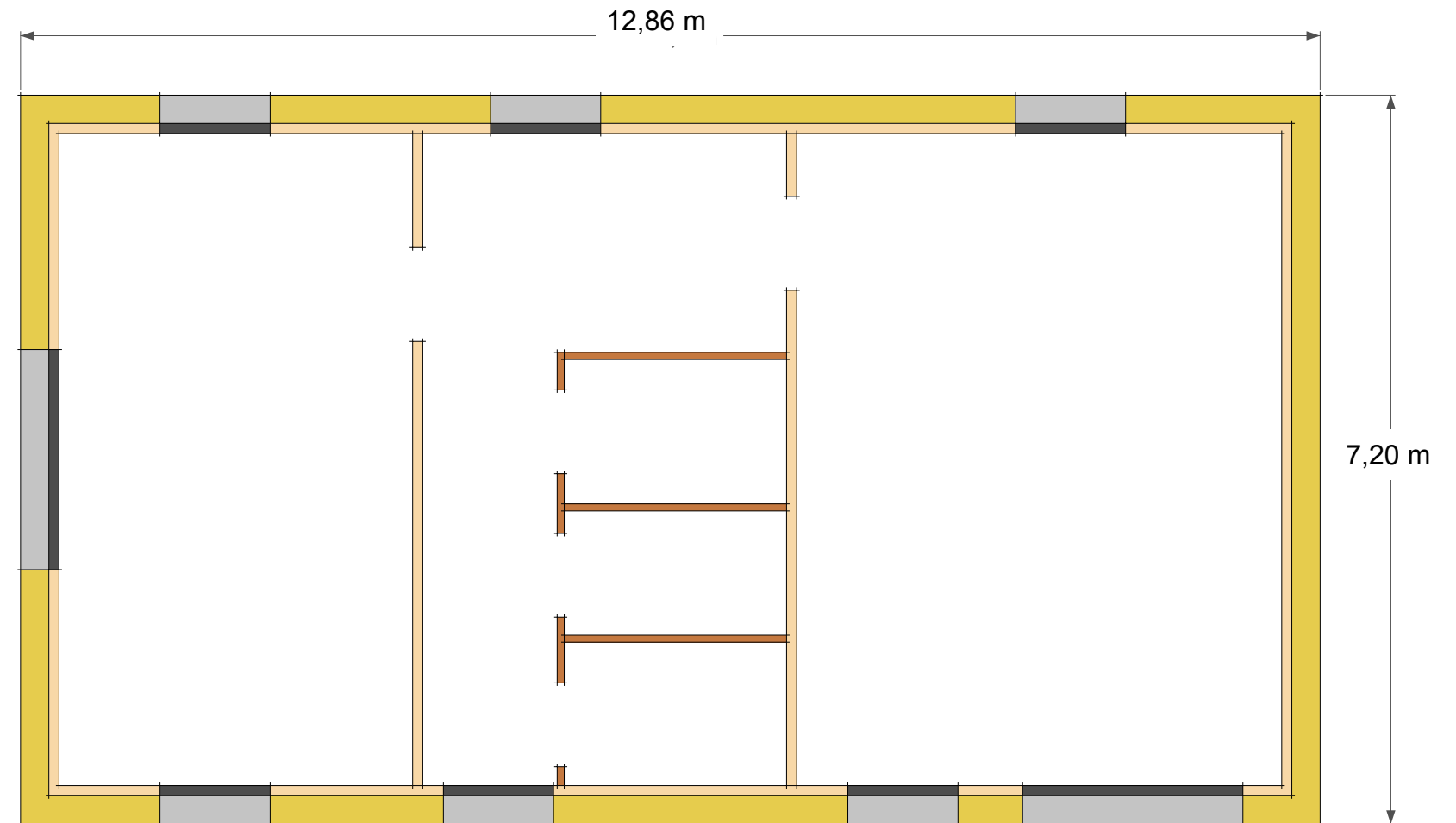
Depuis la construction de la première maison prototype par nos soins en 2010, le concept Homelib a été décliné à de nombreuses reprises sous des formes différentes. Nous présentons ici une liste de référence de maisons déjà construites ou en cours d'achèvement. La plupart d'entre elles ont été réalisées en auto-construction. Dans la plupart des cas, nos clients ont élaboré eux-même leurs plans. Dans certains cas ils font appel à un architecte. Les plans sont présentés ci-après, ainsi que quelques témoignages de nos clients.

type de maison	surface*	lieu de construction	date
T2 plain pied, toiture 15°	78 m ²	Bellegarde (01)	2013
T3 plain pied, toiture plate	85 m ²	Lagorce (07)	2013
T4 plain pied, toiture plate	104 m ²	Lugny (71)	2013
T4 plain pied, toiture plate	104 m ²	GrosPierre (07)	2014
T4 plain pied, toiture plate	104 m ²	St Didier de Formans (01)	2014
T4 plain pied, toiture 22°	104 m ²	Aiguillon (47)	2014
T3 à étage, toiture 35°	80 m ²	Thonon les Bains (74)	2013
T4 à étage, toiture 35°	104 m ²	Bourg d'Oisans (38)	2013
T4 à étage, toiture 40°	104 m ²	Saint Malo (50)	2014
T4 à étage, toiture 35°	120 m ²	Espenel (26)	2011
T5 à étage, toiture 35°	140 m ²	Grisy (77)	2014
T5 à étage, toiture 15°	156 m ²	Thezy Glimont (80)	2014
T6 à étage, toiture plate	160 m ²	Marly le Roi (78)	2014
T6 à étage, toiture 35°	208 m ²	Raizeux (78)	2012
T6 à étage, toiture 35°	200 m ²	Vitry en Charollais (71)	2012
T6 à étage, toiture plate	208 m ²	Moliets & Maa (40)	2014

Bellegarde 01

type de maison	surface*	lieu	date de construction
T2 plain pied, toiture métallique	78 m ²	Bellegarde (01)	2013

plans réalisés par le maître d'ouvrage



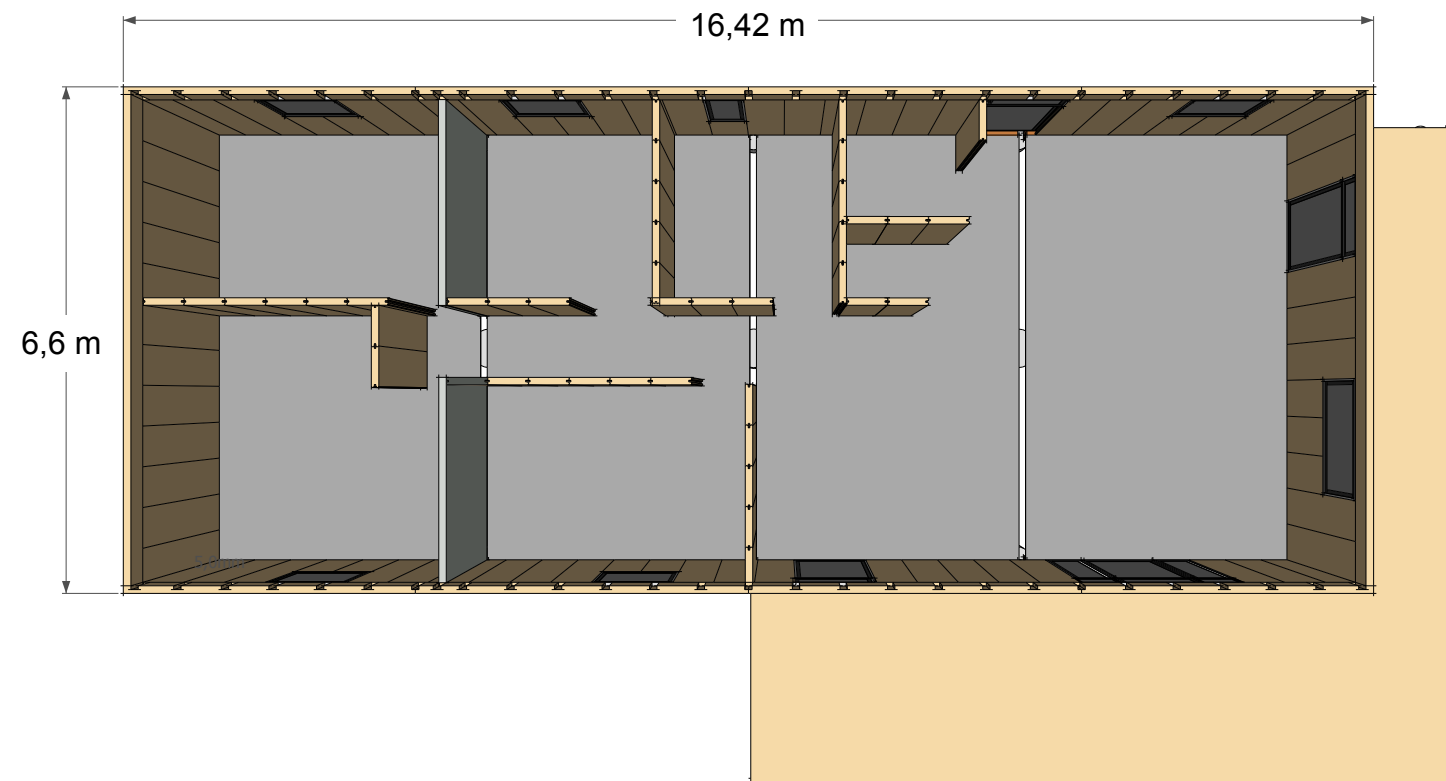
Caractéristiques du projet :

- bâtiment à usage de bureaux
- montage sur dalle béton isolée
- couverture métallique à «joint debout» pente 15°
- bardage mélèze
- chauffage par pompe à chaleur air / air

Lugny 71

type de maison	surface*	lieu	date de construction
T4 plain pied, toiture plate	104 m ²	Lugny (71)	2013

plans réalisés par le maître d'ouvrage



Témoignage client :

«Avant même de finaliser notre choix, nous avons particulièrement apprécié le dialogue avec Jean-Michel et Iohann: mise en confiance, écoute, franchise, disponibilité...nous étions face à des gens comme nous, et non face à des commerciaux! ...
Le kit fourni a été respectueux de notre budget et toujours dans les délais. Nous sommes globalement satisfaits de la qualité du kit. Nous avons eu beaucoup de plaisir à monter le kit: ludique, montage rapide et chantier "propre", un vrai régal de voir chaque jour la maison prendre forme. ...

C'est avec Jean-Michel que nous avons travaillé pendant le montage du kit hors d'eau hors d'air. Sa disponibilité et son aide technique nous ont été précieuses lors de cette mise en oeuvre. Jean-Michel reste à ce jour encore très disponible pour nous, alors même que son "travail" est terminé. Nous le remercions pour son aide, sa bienveillance et sa bonne humeur sur le chantier».

Sophie et Xavier - Lugny 71

GrosPierre 07

type de maison

surface*

lieu

date de construction

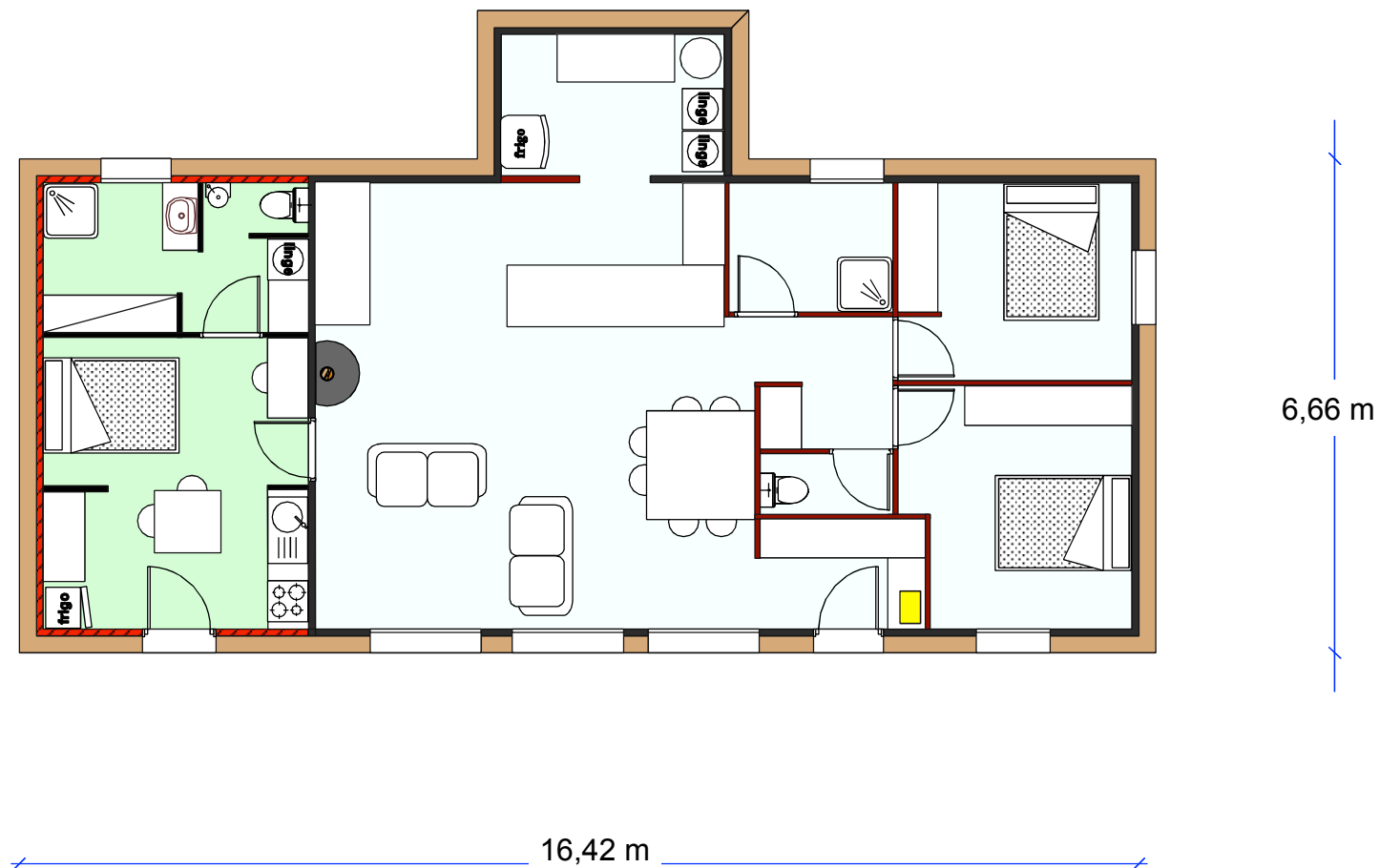
T4 plain pied, toiture plate

104 m²

GrosPierre (07)

2014

plans réalisés par le maître d'ouvrage



Témoignage client :

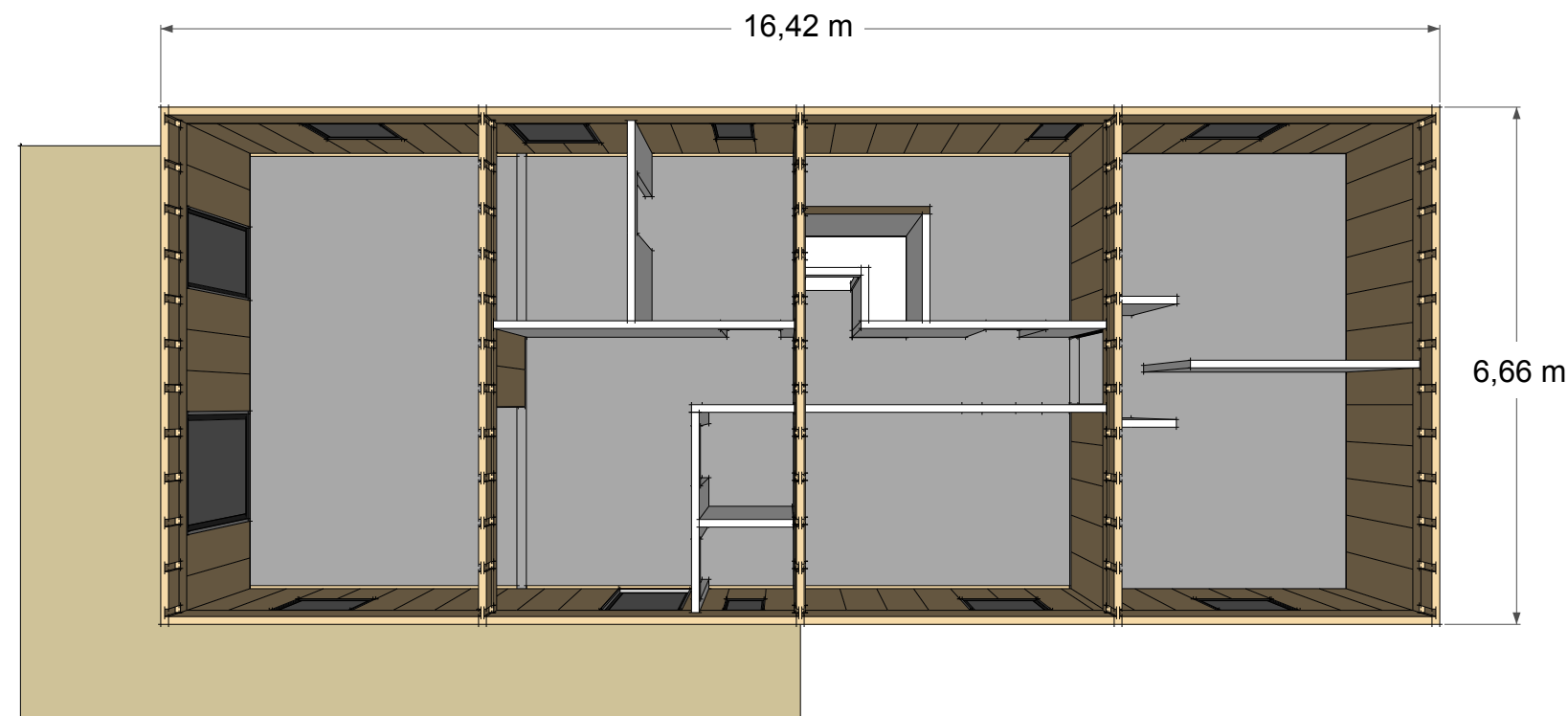
"Un concept intéressant par sa rapidité de construction, la qualité des matériaux utilisés et la propreté du chantier. Pas de bétonnière, de gadoue, de lavage d'outils après la journée de boulot. Vive le chantier sec! Peu de déchets car une fois la structure sortie d'usine, il ne reste plus qu'à l'assembler. Ajoutez à cela une équipe dynamique et surtout réactive et vous avez votre projet, celui qui vous ressemble, qui répondra à vos attentes et à celles des nouvelles normes thermiques! Par son isolation, une bonne orientation et une large surface vitrée côté sud font de notre maison, un habitat très agréable à vivre. Quelques nuits aux températures négatives mais avec de belles journées ensoleillées nous ont assurées que notre choix d'avoir fait confiance à Homelib était le bon."

Camille et Flo, sud Ardèche

Saint Didier 01

type de maison	surface*	lieu	date de construction
T4 plain pied, toiture plate	104 m ²	St Didier de Formans (01)	2014

plans réalisés par le maître d'ouvrage



Témoignage client :

«C'est ma première expérience d'auto-constructeur, j'avais quelques appréhensions sur le déroulement du chantier : les livraisons, le stockage et le montage.

Mais le process HOMELIB est bien réglé. L'accompagnement de Iohann sur le chantier au début et à chaque phase importante m'a complètement rassuré.

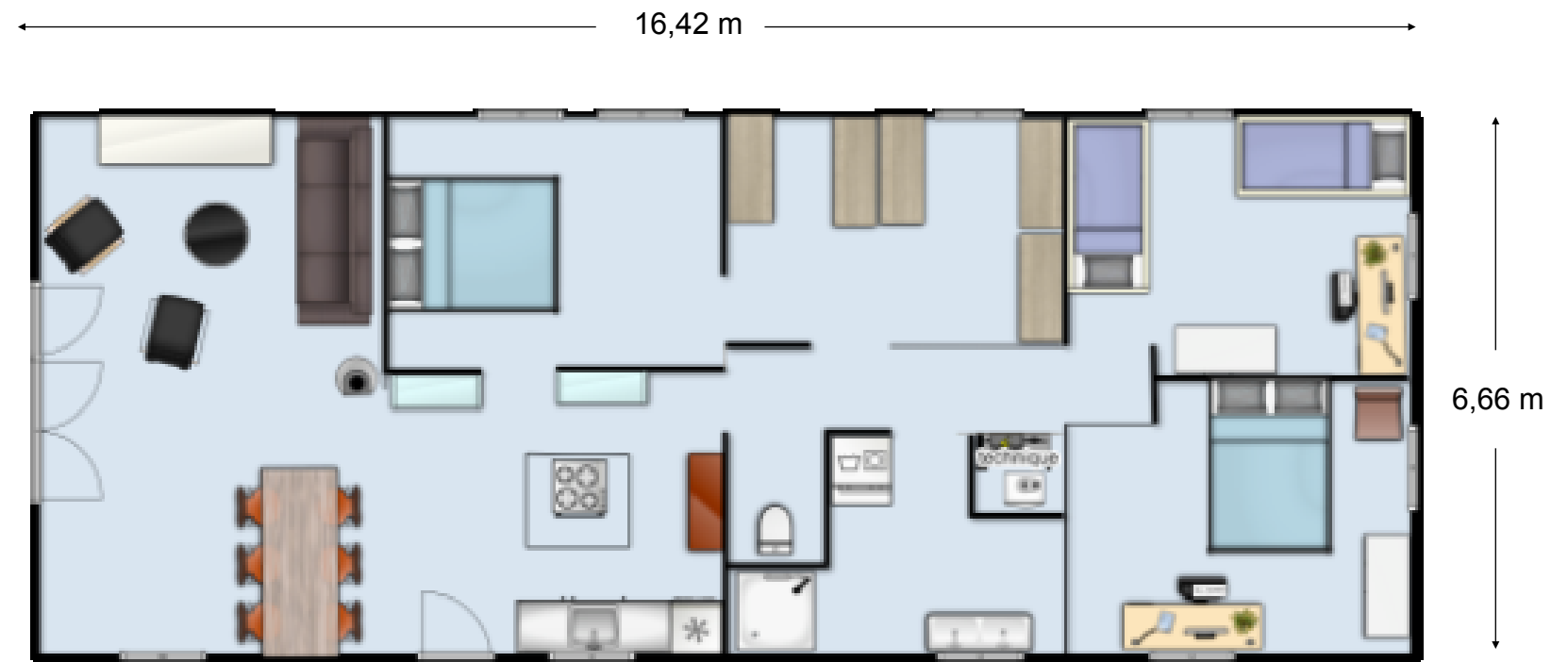
La disponibilité, la capacité d'adaptation et la maîtrise des approvisionnements ont permis un déroulement serein de la construction».

François B, Saint Didier 01

Aiguillon 47

type de maison	surface*	lieu	date de construction
T4 plain pied, toiture métallique 22°	104 m ²	Aiguillon (47)	2014

plans réalisés par le maître d'ouvrage



Caractéristiques du projet :

- montage sur pieux métalliques réalisés en auto-construction
- couverture bac acier pente 22°
- bardage : panneaux claire-voie en Douglas du Limousin
- chauffage : poêle à bois
- ECS : chauffe eau thermodynamique

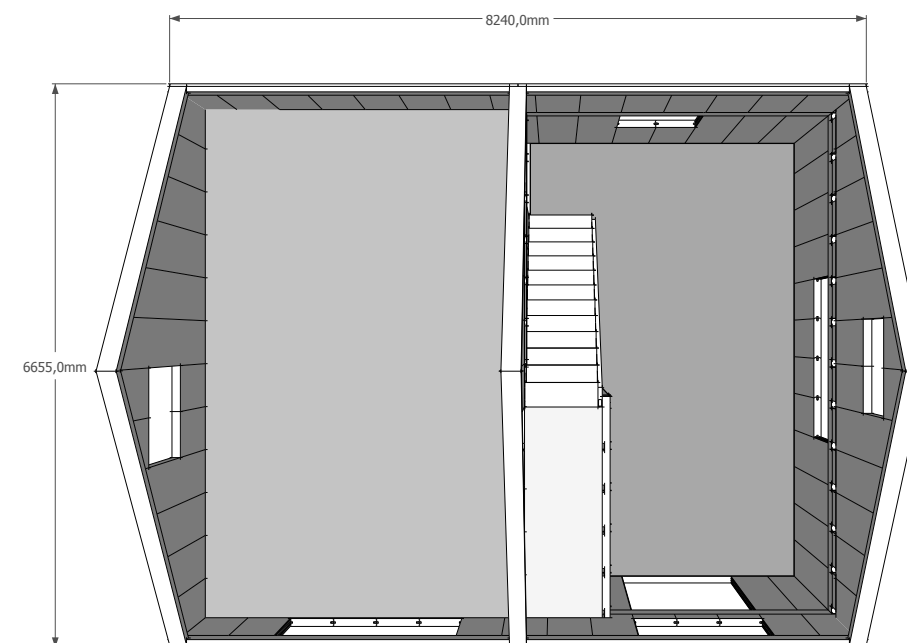
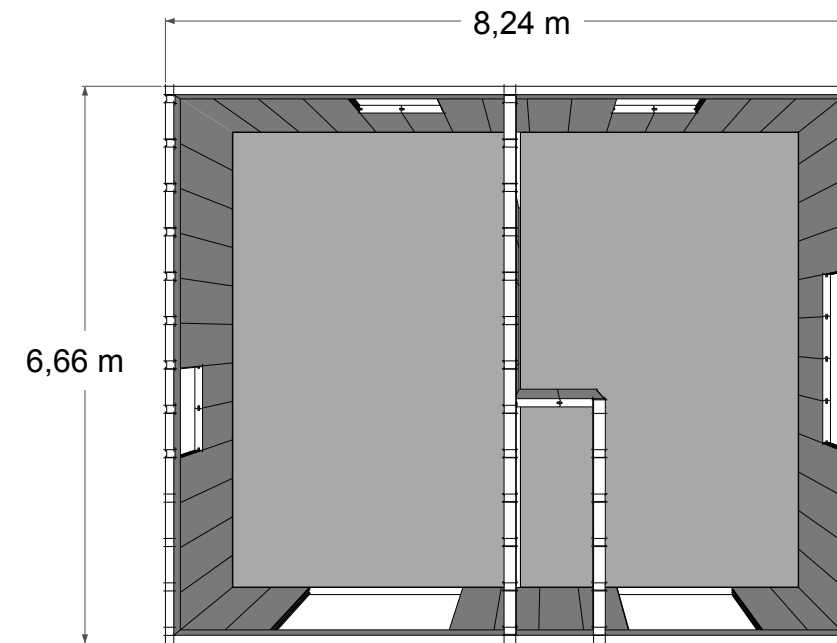
>>>> maison 100% autonome, déconnectée de tous les réseaux ;

- récupération des eaux de pluie et traitement.
- traitement des eaux usées par micro-station
- autonomie en énergie grâce à 100 m² de panneaux photovoltaïques,
- géothermie pour ECS

Thonon 74

type de maison	surface*	lieu	date de construction
T3 à étage, toiture métallique 35°	80 m ²	Thonon les Bains (74)	2013

plans réalisés par le maître d'ouvrage



Témoignage client :

«Voilà j'arrive au bout de la construction du gros oeuvre de cette petite maison un peu plus d'un an après ma visite à Espenel.

Ca a été un vrai plaisir de construire cette maison de mes propres mains ... mais aussi avec celles de quelques amis et surtout avec l'assistance très rapprochée de Iohann autant sur le terrain que par téléphone ou par mail.

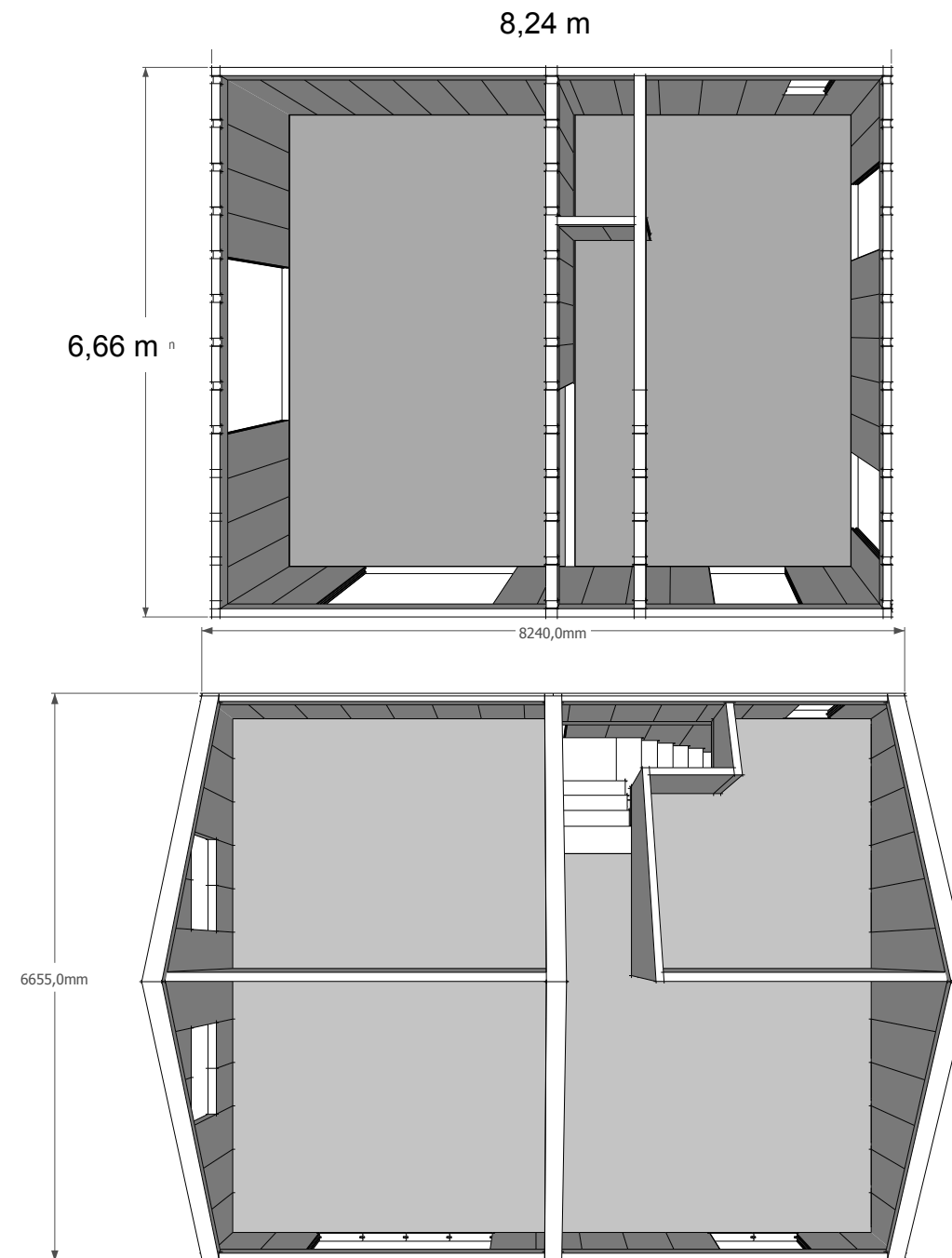
.....
Mis à part le côté technique génial du montage de cet espèce de gros lego je n'ai surtout jamais eu l'impression de me retrouver face à un vendeur de maisons mais à quelqu'un qui était là pour m'aider à réaliser mon projet.»

Pierre D. Thonon 74

Bourg d'Oisans 38

type de maison	surface*	lieu	date de construction
T4 à étage, toiture métallique 35°	104 m ²	Bourg d'Oisans (38)	2013

plans réalisés par le maître d'ouvrage



Témoignage client :

«Nous sommes enchantés d'avoir choisi Homelib pour notre projet d'auto construction.
 Nous avons aimé la rapidité d'exécution de notre maison (une vingtaine de jours pour la mise hors d'eau hors d'air).
 Le montage est vraiment facile et l'isolation au top (-3° dehors et 19° dans la maison sans chauffage bien sûr)

Nous avons apprécié le professionnalisme de Jean-Michel et Iohann. Tous deux investis dans leur travail, ils ont été attentifs et réactifs à nos demandes.

Ils nous ont prêté du matériel et surtout offert de leur temps.

Du bon boulot. Merci»

Renaud & Sophie A. Bourg d'Oisans (38)

Saint Malo 50

type de maison

surface*

lieu

date de construction

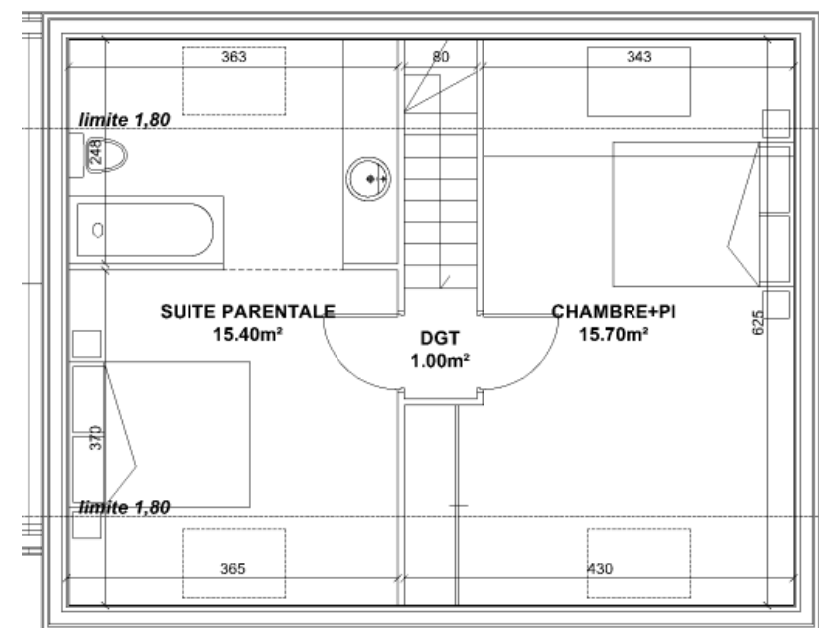
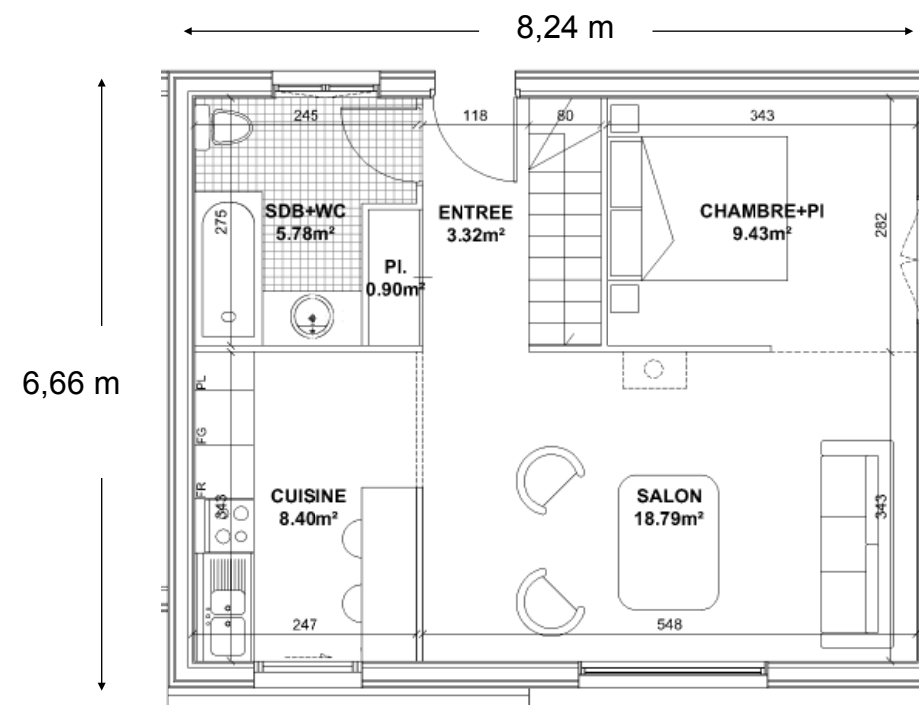
T4 à étage, toiture ardoise 40°

104 m²

Saint Malo (50)

2014

plans réalisés par Bailleul & Plessis architectes



Caractéristiques du projet :

- montage sur dalle béton
- dératellement étage : 1,1 m
- toiture ardoise pente 40°
- fenêtres de toit
- bardage : mélèze
- chauffage : 1 convecteur
- ECS : chauffe eau thermodynamique

Espenel 26

type de maison

surface*

lieu

date de construction

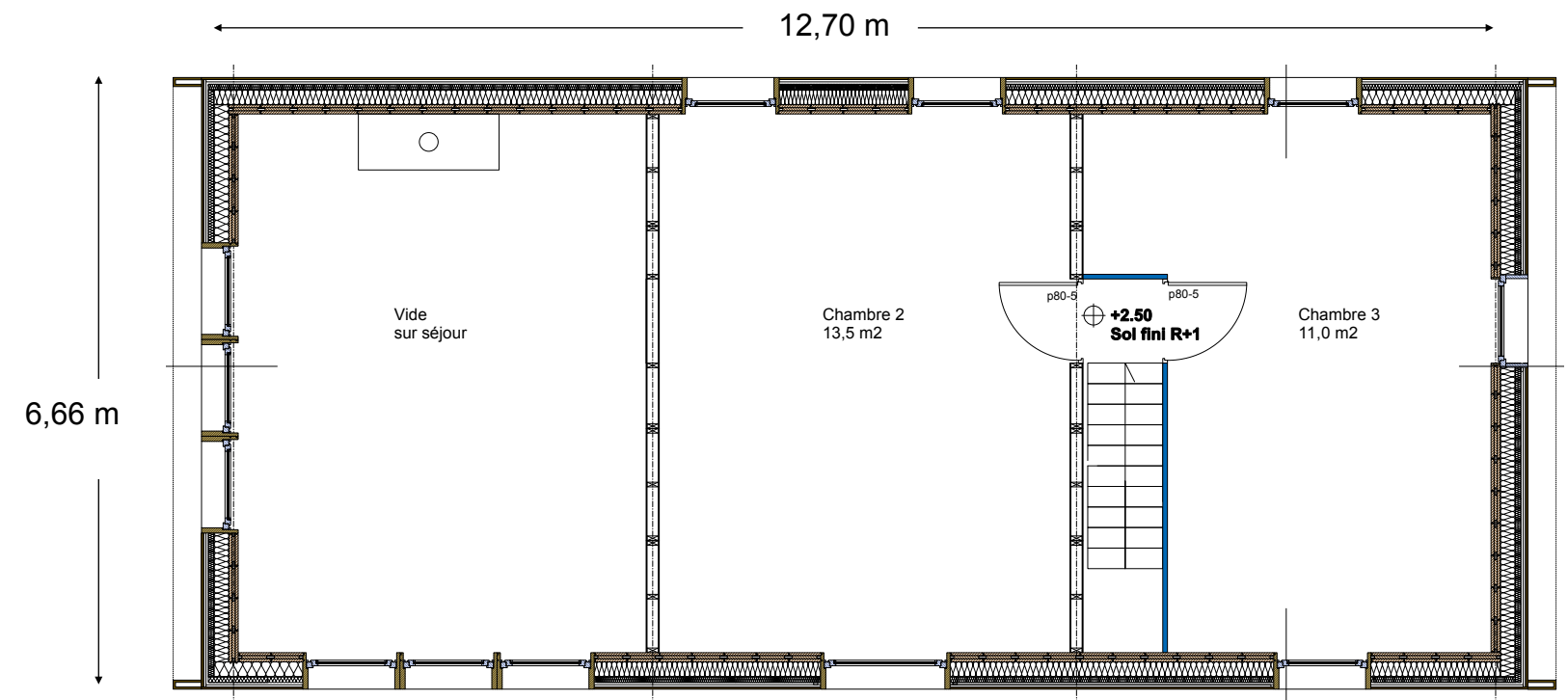
T4 à étage, toiture métallique + bardage bois 35°

120 m²

Espenel (26)

2011

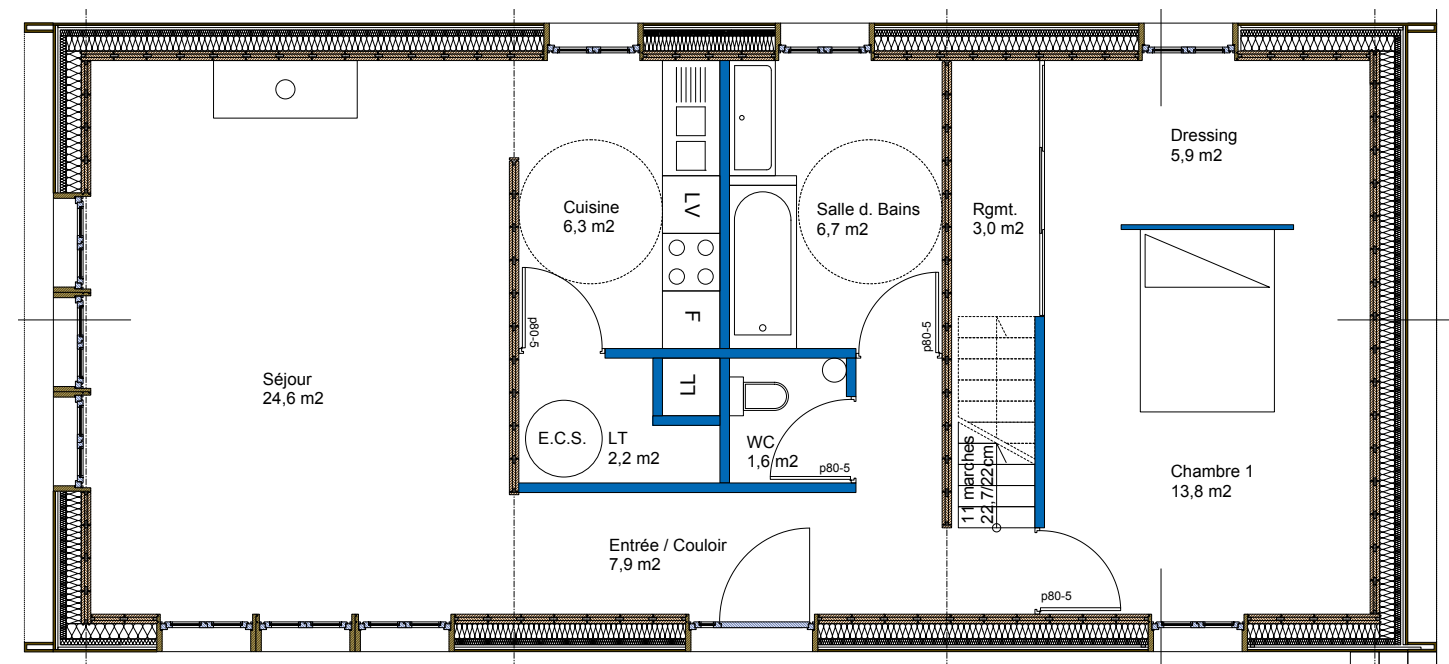
plans réalisés par Pierre Audat architecte



Première maison prototype montée avec concept homelib :

> Lauriers de la construction bois 2012 – Grenoble : catégorie Maison passive très basse consommation

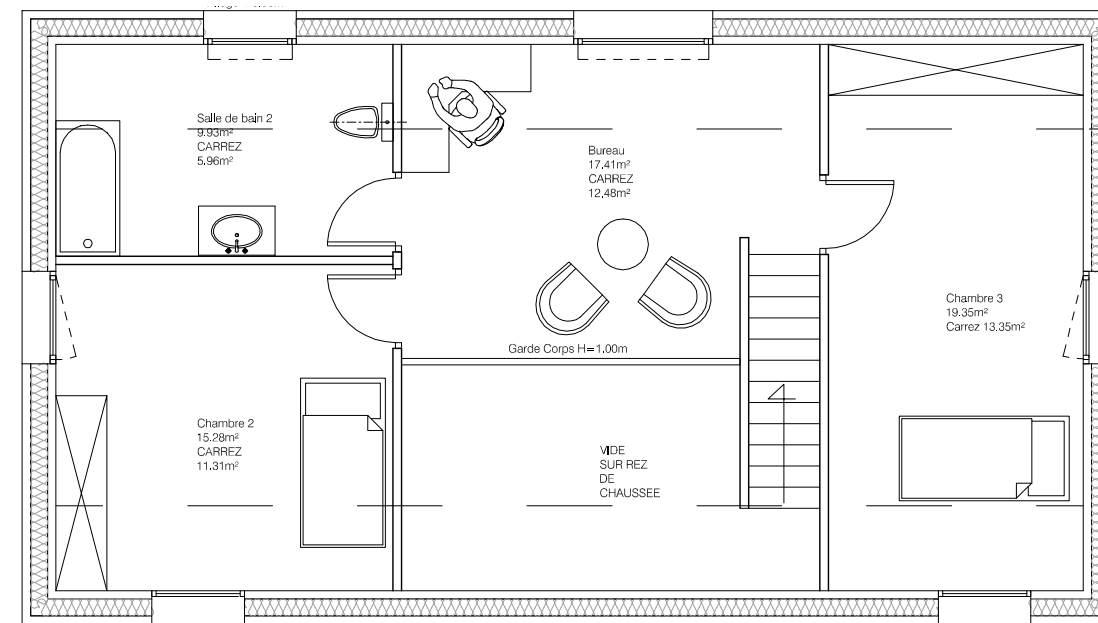
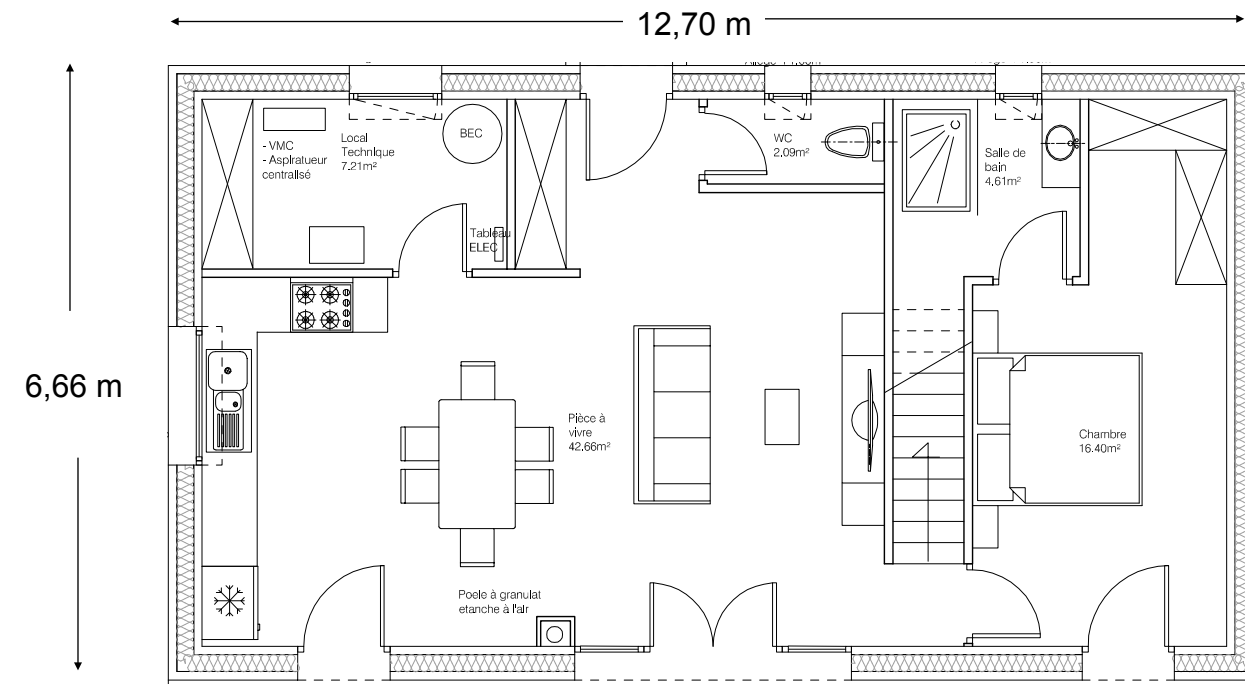
> 1ère maison individuelle à énergie positive (BEPOS) construite en Rhône-Alpes



Grisy 77

type de maison	surface*	lieu	date de construction
T5 à étage, toiture métallique «tuyleo» 35°	140 m ²	Grisy (77)	2014

plans réalisés par le maître d'ouvrage



Témoignage client :

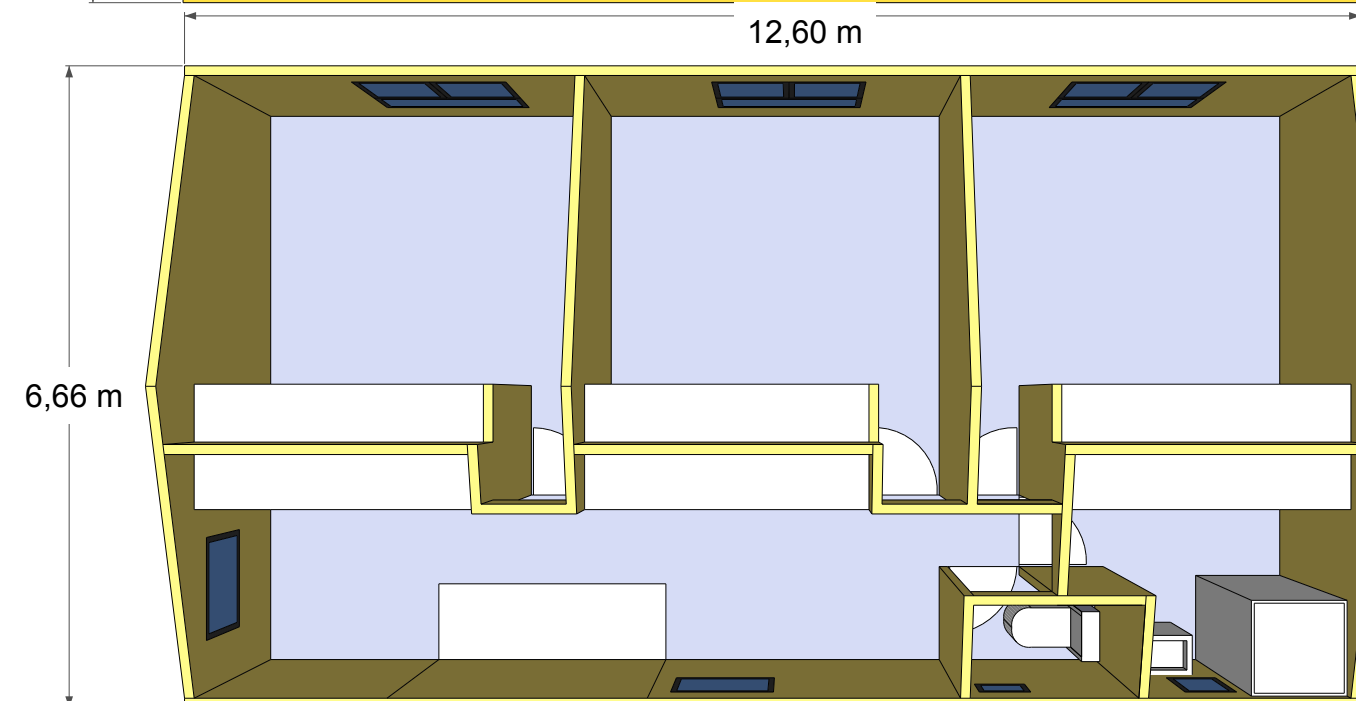
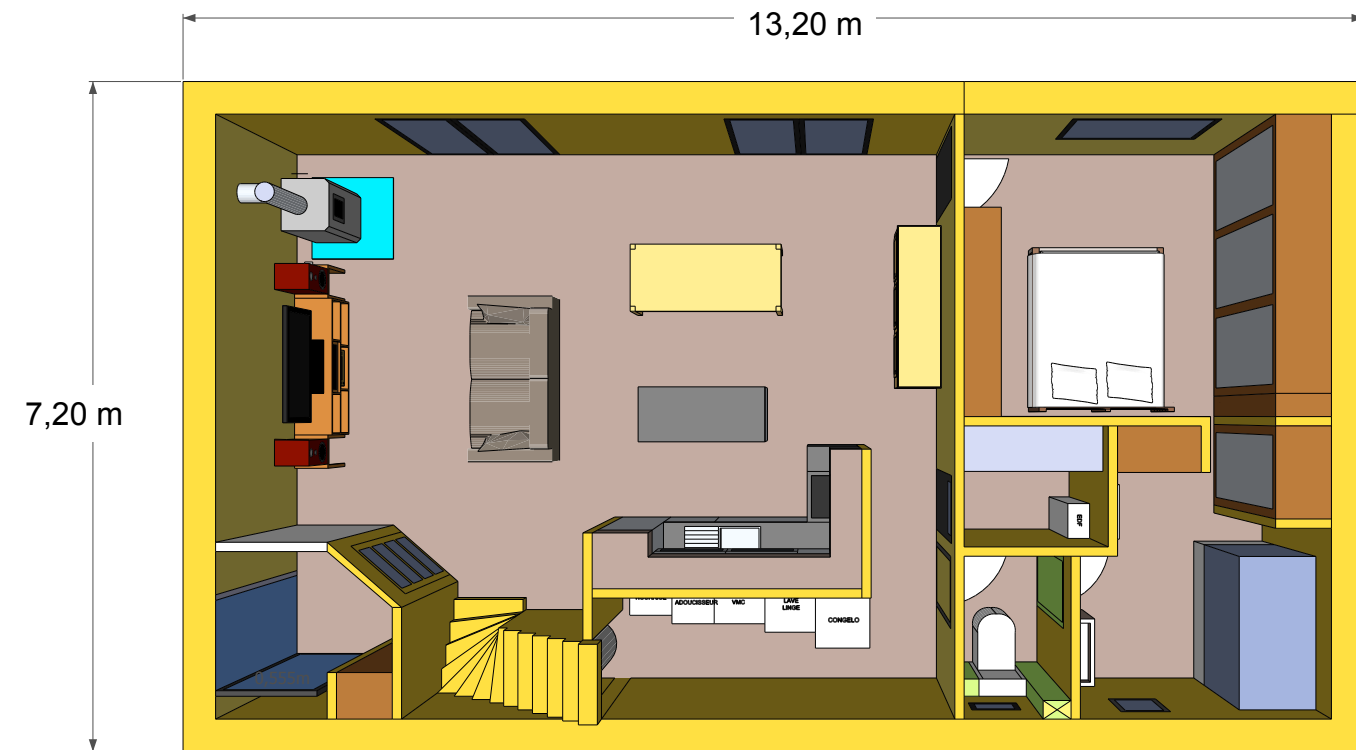
«Nous sommes contents d'avoir choisi homelib pour notre maison bois, après d'énormes recherches sur Internet et revues. Un des seul sur le marché français à proposer du montage en lamellé-collé et en auto-construction.
Le système de montage est simple et rapide et adapté à tout type de plan souhaité.
Une isolation de haute qualité tout en utilisant des produits respectant l'environnement.
Nous remercions Jean Michel pour sa présence et sa réactivité lors de la construction. Il a été là pour nous guider et nous conseiller. Nous n'avons pas eu le sentiment d'être livrés à nous mêmes !
Une équipe très investie.
Cela a été une belle aventure, une maison où il fait bon vivre. Nous recommandons homelib aux personnes prêtes à se lancer dans l'auto construction».

Fred et Céline (77)

Thezy 80

type de maison	surface*	lieu	date de construction
T5 à étage, toiture métallique 15°	156 m ²	Thezy Glimont (80)	2014

plans réalisés par le maître d'ouvrage



Témoignage client :

«Concept novateur, abouti, entièrement personnalisable, évoluant au fil des expériences des projets précédents.
 Rapidité de construction. Réelle facilité de mise en œuvre.
 Matériaux et quincaillerie fournis de très bonne facture.
 Présence du concepteur sur le chantier pour le gros œuvre
 Concepteur du projet toujours joignable lors de difficultés
 Réelle envie de satisfaire et d'accompagner les auto constructeurs lors des différentes phases du projet ou lorsqu'il s'agit de résoudre des problèmes.
 Plaisir du concepteur à participer aux différentes phases du projet.
 Petite structure avec pour avantage :
 - interlocuteur unique et imprégné du projet
 - souplesse, disponibilité et réactivité.
 Petite structure avec pour inconvénients :
 - petit poucet comparé aux grosses structures au regard des fournisseurs»

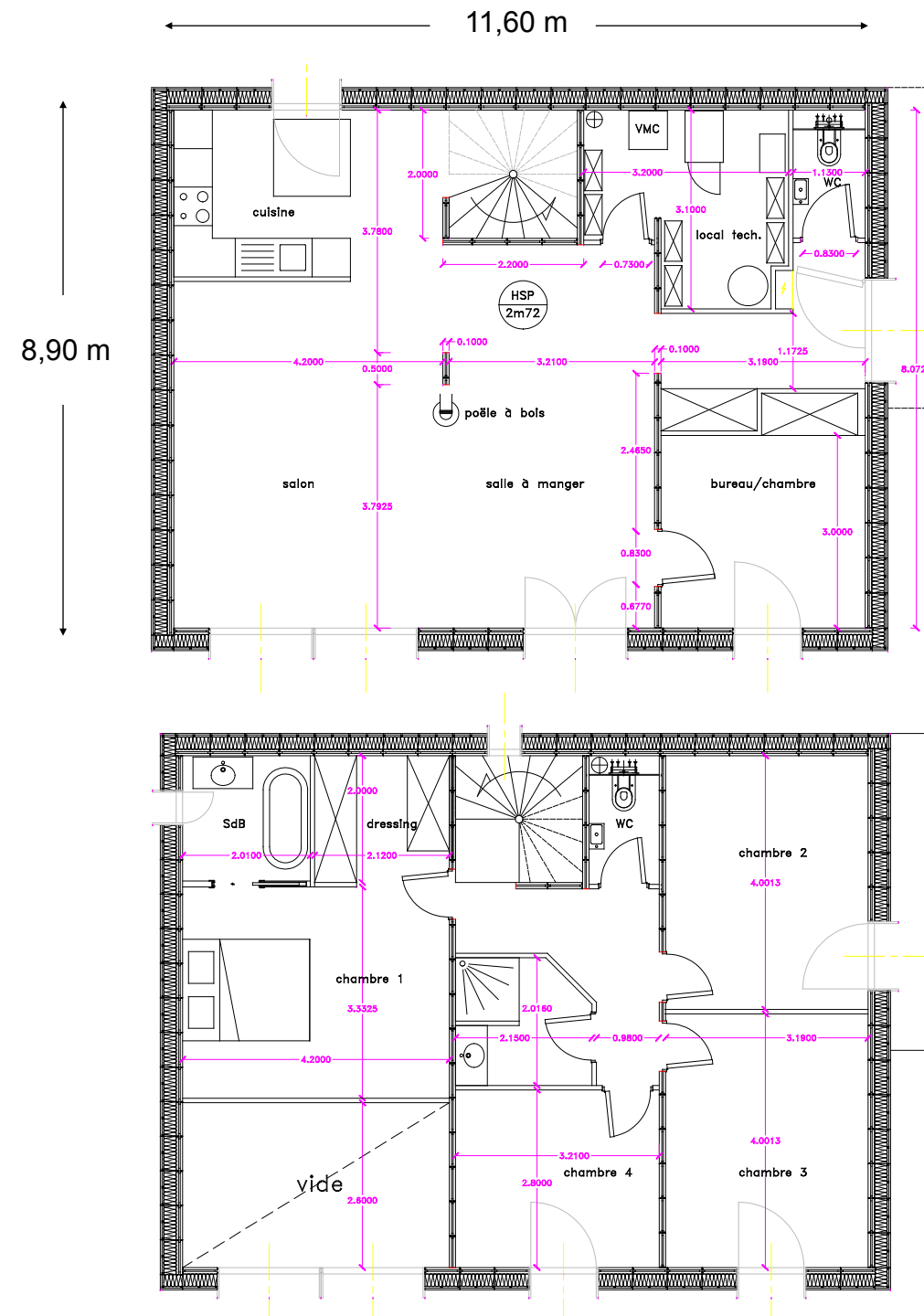
Albert F (Thezy - 80)

Marly 78

type de maison	surface*	lieu	date de construction
T6 à étage, toiture plate	160 m ²	Marly le Roi (78)	2014

maison témoin 2015

plans réalisés par le maître d'ouvrage



Témoignage client :

«Les deux mots que nous retenons le plus de cette construction avec Homelib sont souplesse et confiance. Souplesse lorsqu'en moins d'une semaine Jean-Michel aura pu nous trouver les matériaux d'une dalle bois pour s'adapter à notre changement de techno. de fondations. Confiance car pour chaque problème rencontré, Iohann comme Jean-Michel ont toujours répondu par des solutions plutôt que par des devis (ce qui n'est pas toujours la norme dans ce milieu). Le système constructif qui consiste à emboîter des panneaux de bois massif lamellés collés verticaux nous avait inspiré confiance, mais nous avons également été emballés par la rapidité du montage et sommes impressionnés par la performance thermique de l'enveloppe.»

Cécile et Sébastien (Marly - 78)

Raizeux 78

type de maison

surface*

lieu

date de construction

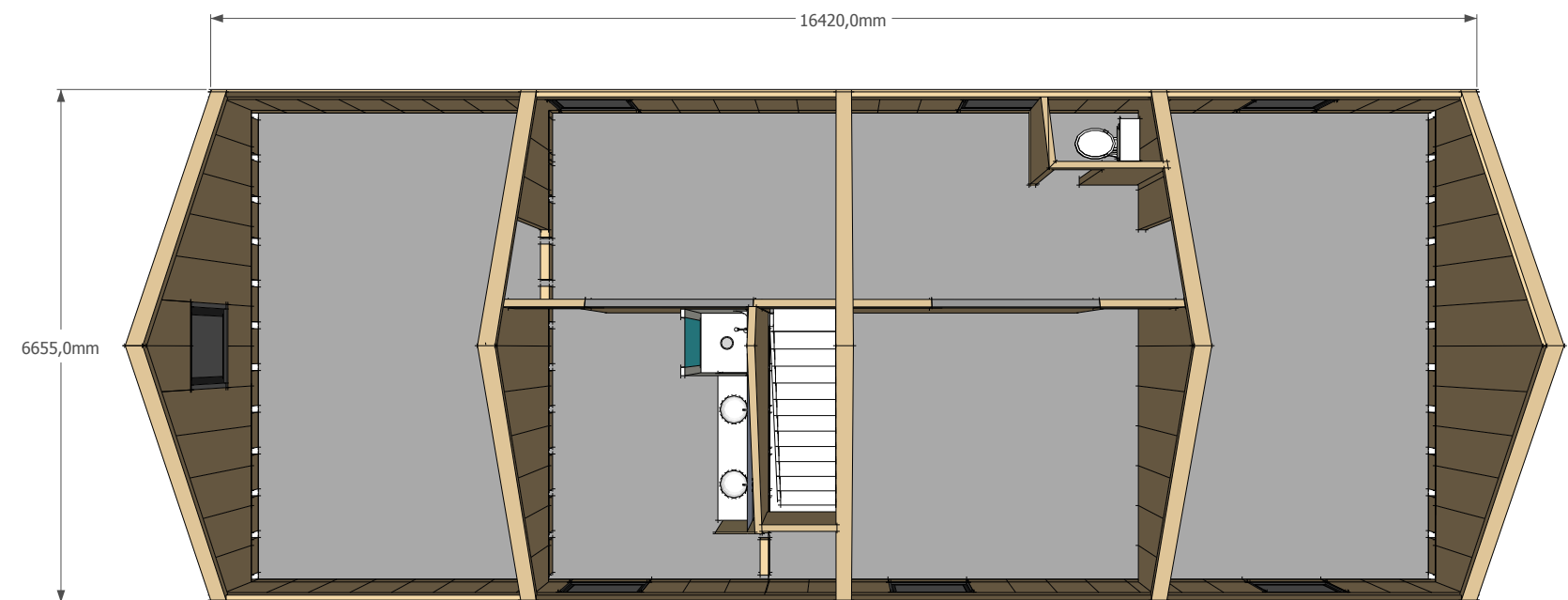
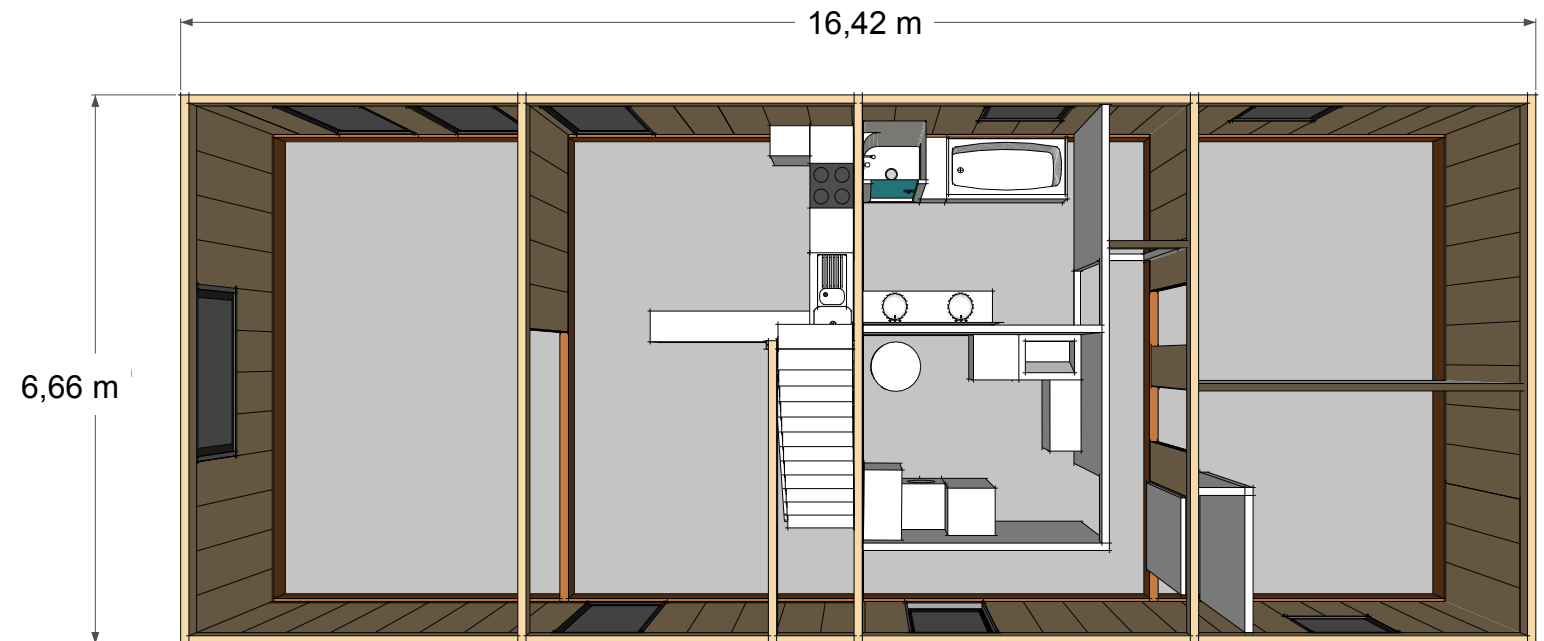
T6 à étage, toiture métallique 35°

208 m²

Raizeux (78)

2012

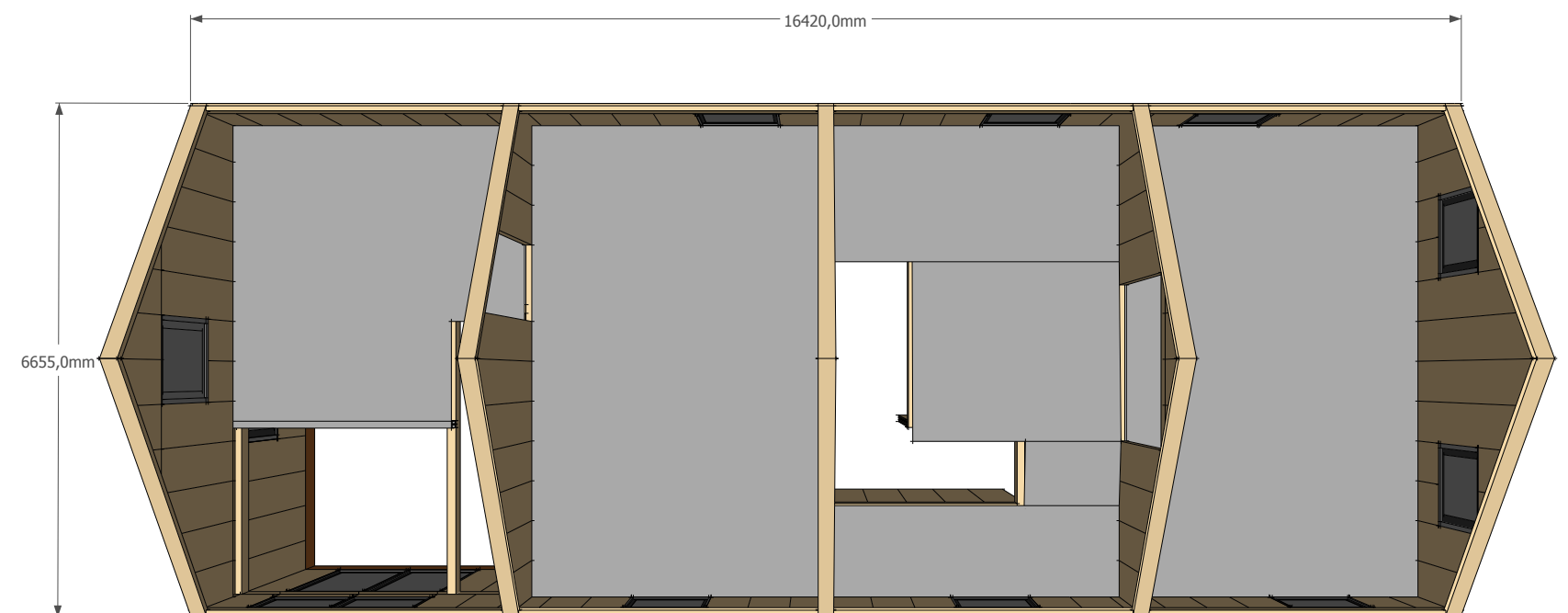
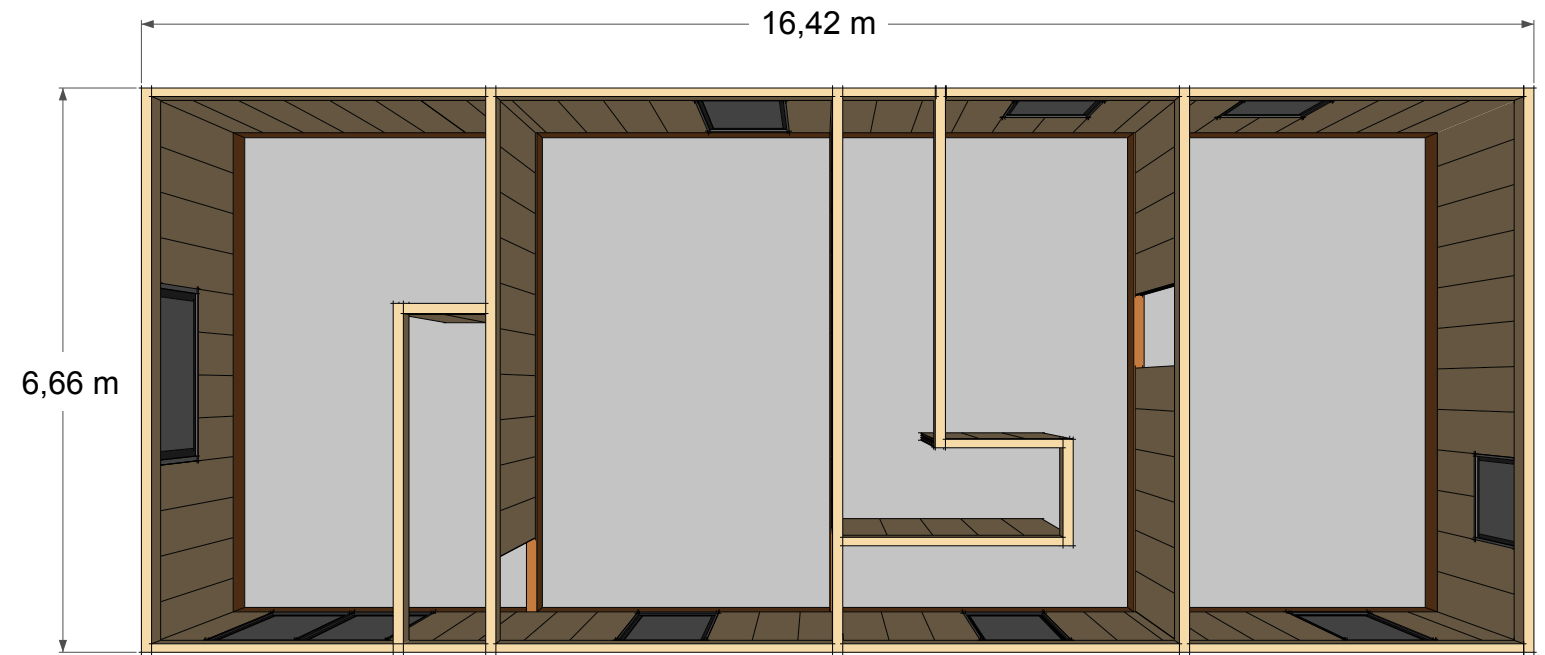
plans réalisés par le maître d'ouvrage



Vitry 71

type de maison	surface*	lieu	date de construction
T6 à étage, toiture tuile 35°	200 m ²	Vitry en Charollais (71)	2012

plans réalisés par le maître d'ouvrage



Témoignage client :

« Nous avons choisi Homelib pour sa méthodologie de montage simple qui permet l'assemblage de la structure sans moyen de levage. Nous en sommes ravis car non seulement la structure a été montée très rapidement mais en plus nous avons été particulièrement bien suivis et aidés ce qui n'est pas toujours le cas lors de l'achat d'un « kit ».

Nous avons trouvé avec Homelib les performances que nous souhaitions en matière d'isolation, la simplicité du principe de construction et surtout une écoute et une disponibilité qui sont plus qu'appréciables quand on se lance dans l'auto-construction (sans parler des coups de main !).

Si notre projet prend vie c'est grâce à vous, alors sincèrement : Merci ! »

Helene et Nuno, Vitry (71)

Moliets 40

type de maison

surface*

lieu

date de construction

T6 à étage, toiture plate

208 m²

Moliets & Maa (40)

2014



Témoignage monteur :

«Une conception exceptionnelle, très ludique et très rapide. Le gros oeuvre est réalisé en peu de temps. Le chantier reste propre car très peu de déchets.

Ce fut un réel plaisir de connaître l'aventure technique et humaine avec les 2 concepteurs de Homelib.

De plus, les résultats thermiques sont vraiment au dessus de la norme actuelle.»

Norbert Alleyn, charpentier à Seignosse (40)